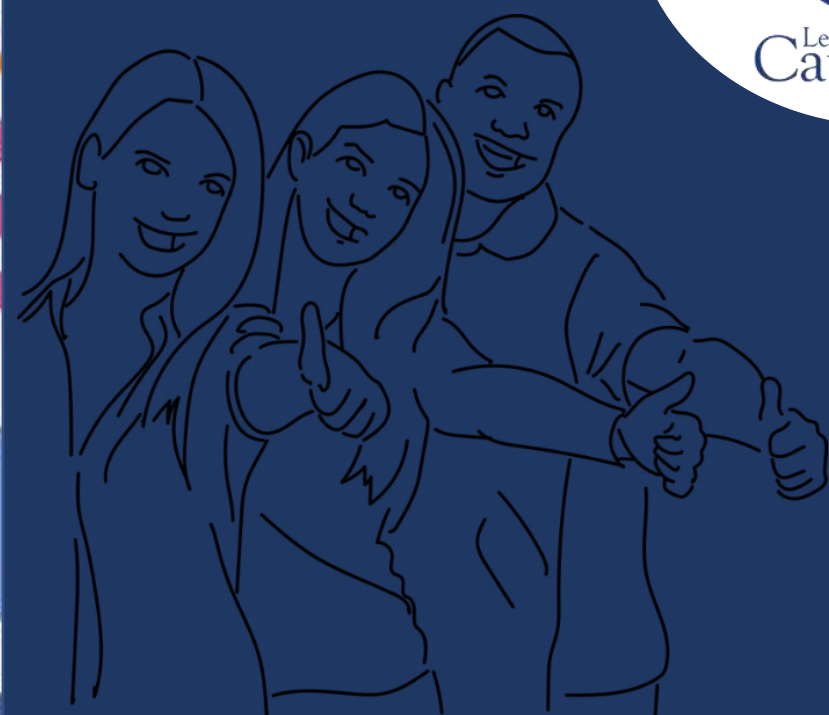


Bienvenue au
Centre de Qualification
de la polyvalente
LE CARREFOUR

Informations aux parents et aux élèves
C'est quoi le Centre de qualification ?



2022-2023

Centre
de services scolaire
des Draveurs

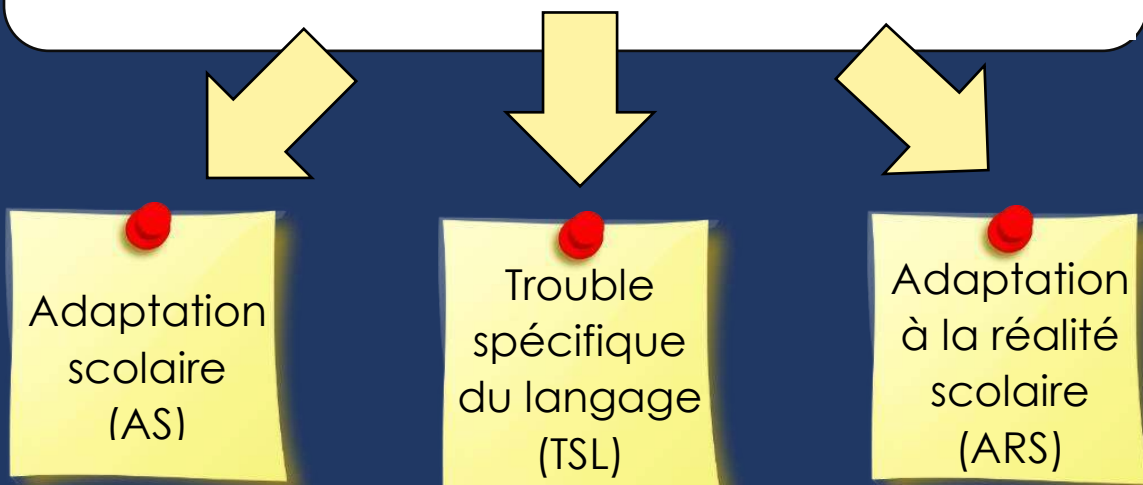
Québec



Ton parcours au Centre de Qualification

1^{er} cycle

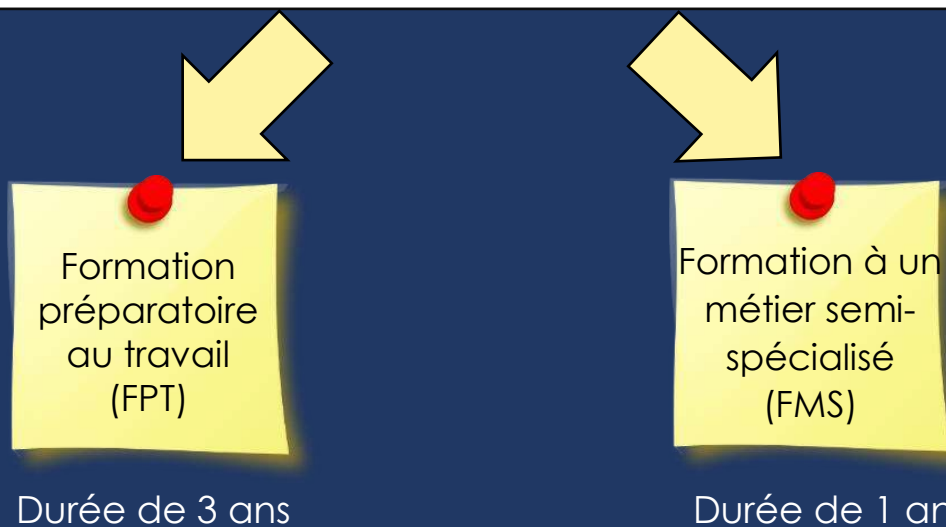
Il y a 3 types de classes. C'est ton école primaire qui évalue dans quelle classe tu seras.



Si tu as 12 ans au 30 septembre, tu passeras 3 ans au 1^{er} cycle.
Si tu as 13 ans au 30 septembre, tu passeras 2 ans au 1^{er} cycle.
Ensuite, l'année où tu auras 15 ans au 30 septembre, tu chemineras au 2^e cycle.

2^{ième} cycle - PFAE

Il y a 2 formations qui te permettent de faire des stages en milieu de travail, en plus de continuer tes études à l'école. Tes intérêts, tes besoins et tes acquis scolaires détermineront dans quelle formation tu iras.



Description des classes du 1^{er} cycle et du 2^e cycle

Adaptation scolaire (AS)

- Pour les élèves qui n'ont pas les acquis du primaire en français et mathématique
- Cours : français, anglais, mathématique, science, univers social, arts plastiques, éducation physique, éthique et culture religieuse

Trouble spécifique du langage (TSL)

- Pour les élèves ayant des besoins particuliers dû à un trouble du langage
- Qui n'ont pas les acquis du primaire en français et mathématique.
- Cours : français, anglais, mathématique, science, univers social, arts plastiques, éducation physique, éthique et culture religieuse

Adaptation à la réalité scolaire (ARS ou RS6)

- Pour les élèves ayant des besoins particuliers au niveau de leur comportement
- Qui n'ont pas les acquis du primaire en français et mathématique.
- Cours : français, anglais, mathématique, science, univers social, arts plastiques, éducation physique, éthique et culture religieuse

Formation préparatoire au travail (FPT)

- Durée de 3 ans
- Poursuite des apprentissages en français, mathématiques, anglais, univers social et sciences
- Insertion sociale et professionnelle
- Certificat FPT après avoir complété et réussi une formation pratique de 900 heures, en plus d'avoir suivi la formation générale
- Variété de stages pour développer un éventail de compétences en emploi

Formation à un métier semi-spécialisé (FMS)

- Durée de 1 an
- Poursuite des apprentissages au premier cycle du secondaire
- Insertion sociale et professionnelle
- Certification de formation à un métier semi-spécialisé après avoir réussi une formation relative à un métier de 375 heures, en plus d'avoir suivi une formation générale
- Un seul stage pour développer toutes les compétences reliées à un seul métier semi-spécialisé

Une fois ton parcours complété



Après avoir complété ton parcours au 2^e cycle (FPT ou FMS), il y a plusieurs options qui s'offrent à toi.

Formation
préparatoire
au travail
(FPT)

Entrée sur le marché du travail

Formation générale des adultes
(16 ans au 30 juin et passer une évaluation)

Passerelle en FMS (conditions à respecter)

Formation à un
métier semi-
spécialisé
(FMS)

Formation générale des adultes
(16 ans au 30 juin)

Programme Pré-DEP (conditions à respecter)

2^e année au FMS (métier différent)

Formation générale des jeunes au 2^e cycle
(doit avoir les acquis)

Formation professionnelle (conditions à respecter)

Entrée sur le marché du travail

Une formation à la mesure des élèves

Des programmes qui incitent les élèves à :

S'engager dans leurs
apprentissages;
Développer leur autonomie;
Se faire valoir;
Démontrer leur capacité à réussir

Les élèves du Centre de Qualification

- Sont encouragés à considérer les obstacles comme des défis et leurs erreurs comme des occasions d'apprendre.
- Pourront mieux reconnaître leurs forces, regagner confiance en leurs possibilités d'avenir et se projeter dans leur vie d'adulte et de travailleur. (MELS*)

C'est à l'intérieur de la
démarche du plan
d'intervention de
l'élève que le PFAE est
retenu pour répondre
à ses besoins.

École polyvalente Le Carrefour

Je suis maître de ma réussite.

📍 50 chemin de la Savane,
Gatineau, QC J8T 3N2

☎ (819) 568-9012

✉ carrefour@cssd.gouv.qc.ca

🌐 carrefour.cssd.gouv.qc.ca

RÉFÉRENCES

Toutes les images dans ce document proviennent du site internet pixabay.com, recueil d'images libres de droit et gratuites à télécharger

* Ministère de l'Éducation, du Loisir et du Sport (2008). Programme de formation de l'école québécoise

Dépliant créé par ©Éliane Caron, 2022